

## Edificio Puerta del Mar. Playa de Canet, Valencia



### Descripción

En las cercanías de Puerto Siles, a doscientos metros de la playa de Canet, el Grupo García Ojeda está levantando el complejo residencial Puerta del Mar.

Dos edificios de cuatro alturas y solarium que discurren en paralelo entre si con una calle peatonal que los divide, albergan en su interior viviendas de dos habitaciones.

El total del complejo, construido en dos fases, consta de 247 viviendas con magníficas terrazas, con calidades de primer nivel, aire acondicionado con bomba de calor y pavimentos de alta gama de Porcelanosa.

La zona común incorpora una piscina, dos pistas de pádel, pista multiusos, jardín y zonas de recreo.

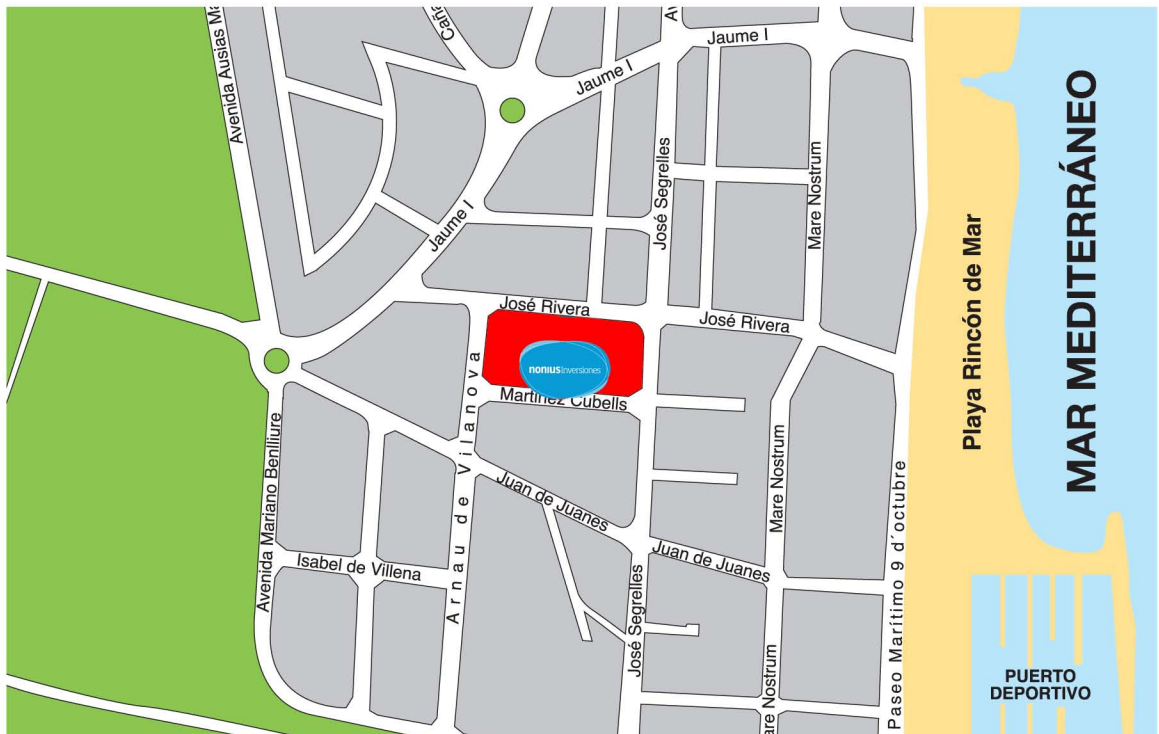
La proximidad a la playa, la cercanía de Canet y los amplios servicios dotacionales, hacen de Puerta del Mar una alternativa muy favorable entre las diferentes propuestas de compra de viviendas de segunda residencia, cercanas a Valencia.



C/ Periodista Azzati, 9  
46520 Puerto Sagunto (Valencia)

Telfs. 961 119 636  
607 196 047

### Situación



## Memoria de Calidades

---

**CIMENTACIÓN:** Cimentación de losa de hormigón armado, con muros perimetrales de hormigón armado formando el semisótano para garajes y trasteros.

**ESTRUCTURA:** De hormigón armado sismorresistente.

**FACHADAS:** De ladrillo hidrofugado cara vista de 1ª calidad combinado con revestimiento de mortero monocapa raspado. Carpintería de PVC con mallorquinas exteriores.

**URBANIZACIÓN Y ZONA DEPORTIVA:** Cerrada en todo su perímetro, con zonas ajardinadas, club social, vestuarios, piscina, dos pistas de pádel, una piscina deportiva polivalente y zona de juegos para niños.

**ZONAS COMUNES:** De amplios espacios y diseño exclusivo, con alto nivel de acabado. Escaleras abiertas adecuadas al conjunto. Pavimentos y escaleras de gres de Porcelanosa.

**ASCENSORES:** Marca Otis con la última tecnología disponible. Amplios camarines de lujo. Extraordinariamente silenciosos.

**GARAJE:** Semisótano de aparcamiento con trasteros y plazas de garaje en exceso sobre el número de viviendas, con acceso directo desde todos los ascensores. Apertura de puertas con mando a distancia y llave.

**PAVIMENTOS:** Gres porcelánicos, de Porcelanosa, en toda la vivienda y terrazas.

**CARPINTERÍA INTERIOR:** Puerta de entrada a la vivienda acorazada, de marcos metálicos y reforzadas, con cerradura y anclajes de seguridad, acabadas en poliéster blanco. Las puertas interiores decoradas lacadas en blanco. Armarios con puertas lisas lacadas en blanco, forrados interiormente, con estante y barra de colgar.

**CARPINTERÍA EXTERIOR:** Carpinterías de PVC con doble acristalamiento aislante de tipo climalit, con contraventanas mallorquinas exteriores de PVC, de lama móvil, para un control selectivo de la luz y ventilación en todas las estancias y salones.

**REVESTIMIENTOS INTERIORES:** En la cocina y en los baños, alicatados cerámicos de Porcelanosa, últimos diseños. Paredes enlucidas de yeso acabadas con pintura lisa. Techos enlucidos de yeso o falseados de escayola con molduras en salones.

**BAÑOS:** Sanitarios marca Roca y grifería monomando marca Buades

**COCINAS:** Equipados con muebles altos y bajos de diseño actual, bancada de granito y electrodomésticos en acero inoxidable compuestos por vitrocerámica, horno eléctrico y campana extractora marca Teka y calentador eléctrico marca Ariston.

**CLIMATIZACIÓN:** Instalación completa individual frío y calor por conductos.

**INSTALACIONES VARIAS:** Las de fontanería y electricidad responden a las exigencias de la normativa vigente y están totalmente garantizadas. Existe videoportero e infraestructura común de telecomunicaciones para televisión y radiodifusión procedente de satélite y terrestre, con tomas de TV y TV por cable en dormitorios, salón, cocina, terraza y en el solarium; y tomas de telefonía en dormitorios y salón.

Nota aclaratoria: Esta memoria de calidades puede ser objeto de modificación en cuanto a detalles formales y quedará totalmente definido antes de la firma del contrato de compraventa. Los cambios serán, en todo caso, en beneficio de la calidad.





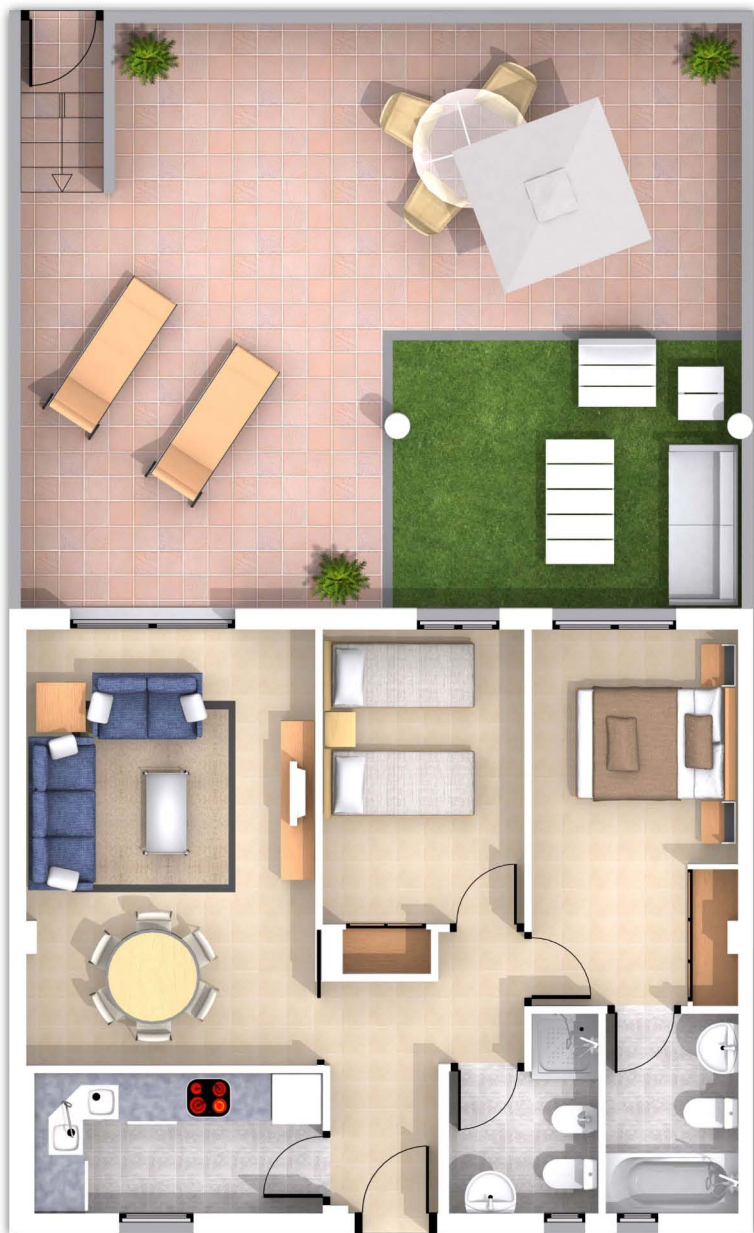
# Puerta del Mar

## EDIFICIO



C/ Periodista Azzati, 9  
46520 Puerto Sagunto (Valencia)

Telfs. **961 119 636**  
**607 196 047**



Documento informativo no contractual sujeto a modificaciones por decisión técnica

PLANTA BAJA BLOQUE A - ESCALERA 1					
SUPERFICIES					
VIVIENDA			Terraza m2	Total	Jardin
Nº	Útil m2	Constr. m2			
2	56,28	70,59	46,75	117,34	14,35



# Puerta del Mar

## EDIFICIO



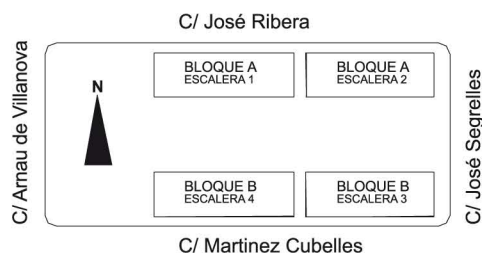
C/ Periodista Azzati, 9  
46520 Puerto Sagunto (Valencia)

Telfs. **961 119 636**  
**607 196 047**



PLANTA SEGUNDA BLOQUE A - ESCALERA2					
SUPERFICIES					
VIVIENDA			Terraza m2	Total	Jardin
Nº	Útil m2	Constr. m2			
115	56,66	70,59	14,38	84,97	-----

Documento informativo no contractual sujeto a modificaciones por decisión técnica



C/ Arnau de Villanova

C/ José Segrelles

C/ José Ribera

C/ Martínez Cubelles



C/ Periodista Azzati, 9  
46520 Puerto Sagunto (Valencia)

Telfs. 961 119 636  
607 196 047



PLANTA CUARTA BLOQUE B - ESCALERA 4					
SUPERFICIES					
Nº	VIVIENDA		Terraza m2	Terraza Azotea y Escalera m2	Total
	Útil m2	Constr. m2			
246	56,66	70,59	14,38	61,46	146,43



C/ Arnu de Villanova



BLOQUE A  
ESCALERA 1

BLOQUE A  
ESCALERA 2

BLOQUE B  
ESCALERA 4

BLOQUE B  
ESCALERA 3

C/ José Ribera

C/ Martínez Cubelles



# Puerta del Mar

## EDIFICIO



C/ Periodista Azzati, 9  
46520 Puerto Sagunto (Valencia)

Telfs. **961 119 636**  
**607 196 047**



PLANTA BAJA BLOQUE A - ESCALERA 1					
SUPERFICIES					
VIVIENDA			Terraza m2	Total	Jardin
Nº	Útil m2	Constr. m2			
2	56,28	70,59	28,08	84,36	14,35

